

תנשמות ובזים כמדבירים ביולוגיים של מכרסמים בישראל

דוח הניטור תנשמות ובזים לעונת הקינון 9002

הכין: מוטי צ'רטר, רכז המדעי

אחראי הניטור

בית שאן - קובי מירום, שאול אביאל
עמק יזרעאל - קובי מירום, אמיר עזר
לכיש - יואב פרלמן
נגב - יואב מוטרן
עמק החולה - נדב ישראלי
גולן - שאול אביאל
השרון - חגי ארליכמן, קובי מירום
גליל מערבי - איתי שמשון



שיטות

מטרות

1. הבנת השינויים קצרי-הטווח וארוכי-הטווח באוכלוסיית הבזים והתנשמות.
2. ההשפעות הגיאוגרפיות השונות על תפוצה וגודל של אוכלוסיית הבזים והתנשמות.
3. חקירת האופן בו פרמטרים שונים (מיקום התיבה, זמינות המזון, וכו') משפיעים על הצלחת קינון הבזים והתנשמות ושיעור התפוסה של תיבות הקינון.

הניטור בתיבות הקינון של התנשמות והבזים בארץ התחיל בשבוע הראשון של חודש מאי בכל אזור. האזורים הם: גולן, עמק החולה, גליל מערבי, עמק יזרעאל ובקעת יבנאל, שרון, בית שאן, לכיש ונגב. נרשמו נתונים של כל תיבות הקינון (ג.צ., כיוון פתח התיבה, בית הגידול בו התיבה נמצאת, האם התיבה נמצאת בצל מלא, צל חלקי או בשמש, בעיות מבניות ותחזוקתה של התיבה). נרשמו פרטים על הצלחת הקינון: מספר הגוזלים בקינון תנשמות כאשר הגוזל הגדול ביותר בקינון הוא בגיל 46-40 יום (אורך כנף 180-212 מ"מ). כאשר נמצא בביקור הראשון שהגוזל הבוגר בעל אורך כנף קטנה מ-180 מ"מ, חזרנו לתיבה שוב ללא קשר לטיבוע כדי לספור שנית את מספר הגוזלים ולמדוד את הכנפיים. במקרה זה בדקנו האם יש גוזלים חסרים בהשוואה לביקור הקודם, קראנו טבעות כדי לדעת איזה גוזל חסר ורשמנו זאת. המידע שנוסף היה איזה גוזל מת (קטן, גדול וכו').

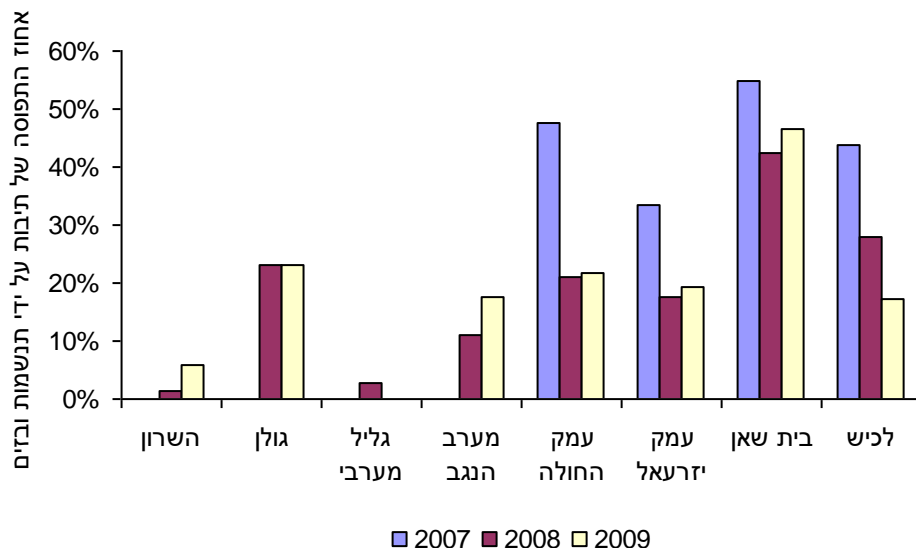
חלק מהבוגרים וכל הגוזלים טובעו. לצורכי תיעוד השתמשנו בדפי EXCEL סטנדרטים: דף הניטור (רישום אורכי הכנף גדול/קטן, מספר ביצים, מספר גוזלים) ודף טיבוע.

השוואה בין נתוני תיבות הקינון לבין רמת המכרסמים נעשתה עם נתוני מכרסמים (לכידת וספירת חורים) ב- 5 שדות חיטה בכל אזור על ידי יואב מוטרו.

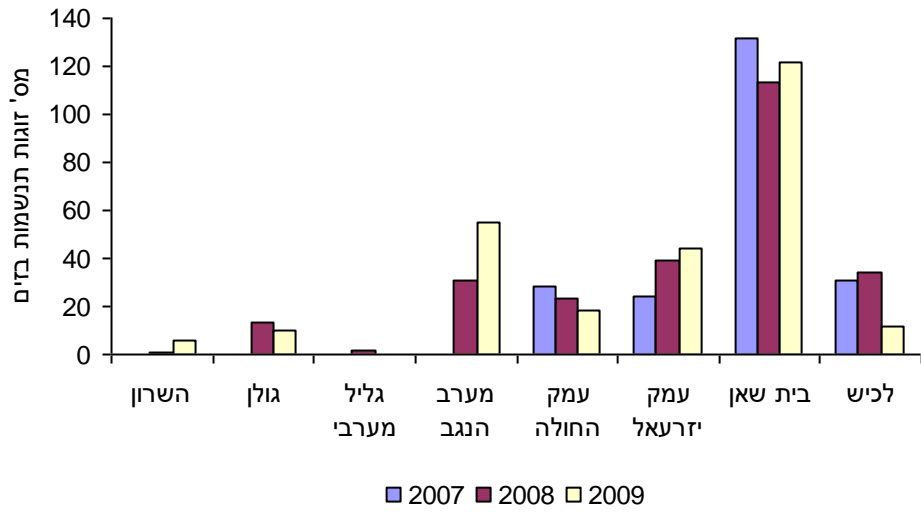
תוצאות

סה"כ נבדקו 1113 תיבות קינון תנשמות בשנת 2009. נרשמו 204 (18%) נסיונות קינון של תנשמות (הוטלה לפחות ביצה אחת) בסך התיבות. נצפו 63 (6% מהתיבות כולל תיבות חדשות) נסיונות קינון של בזים במשך עונת הקינון 2009.

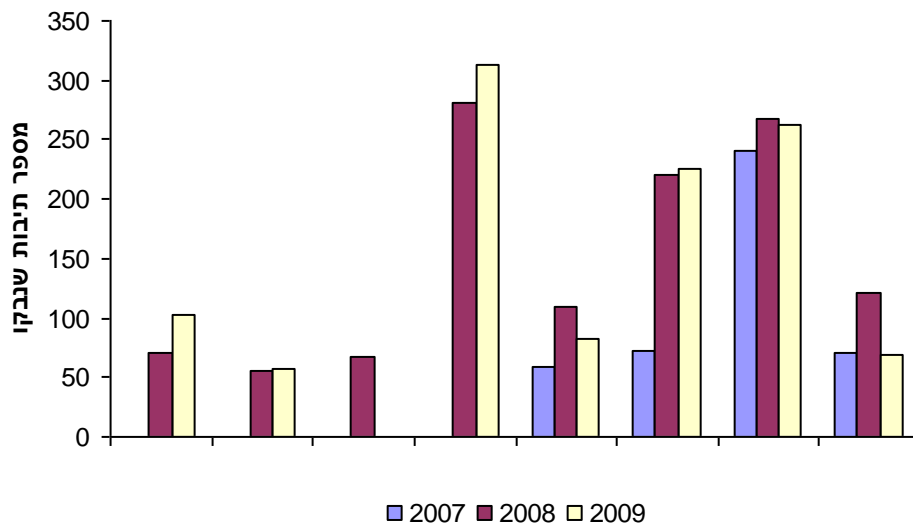
גרף 1 אחוז התפוסה של תיבות תנשמות ע"י תנשמות ובזים השוואה בין השנים 2007, 2008 ו-2009.



גרף 2 מספר הזוגות של תנשמות ובזים השוואה בין השנים 2007, 2008 ו2009.



גרף 3 השוואה בין מספר תיבות התנשמות שנבדקו בשנים 2007 ו2008.





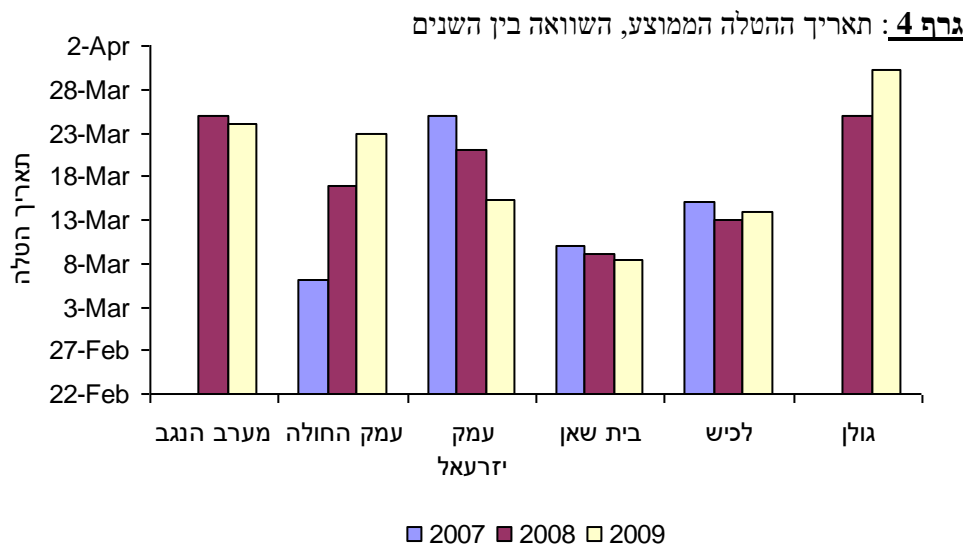
תנשמות

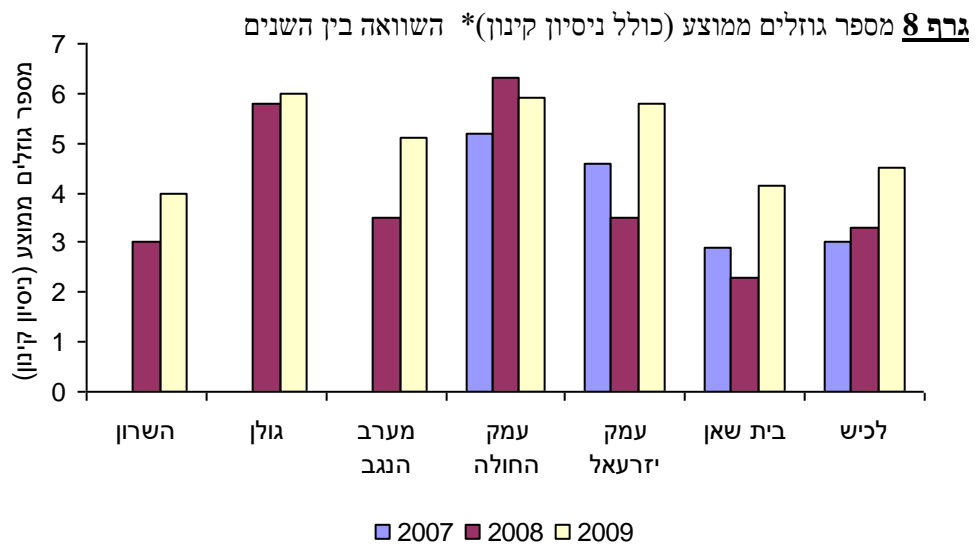
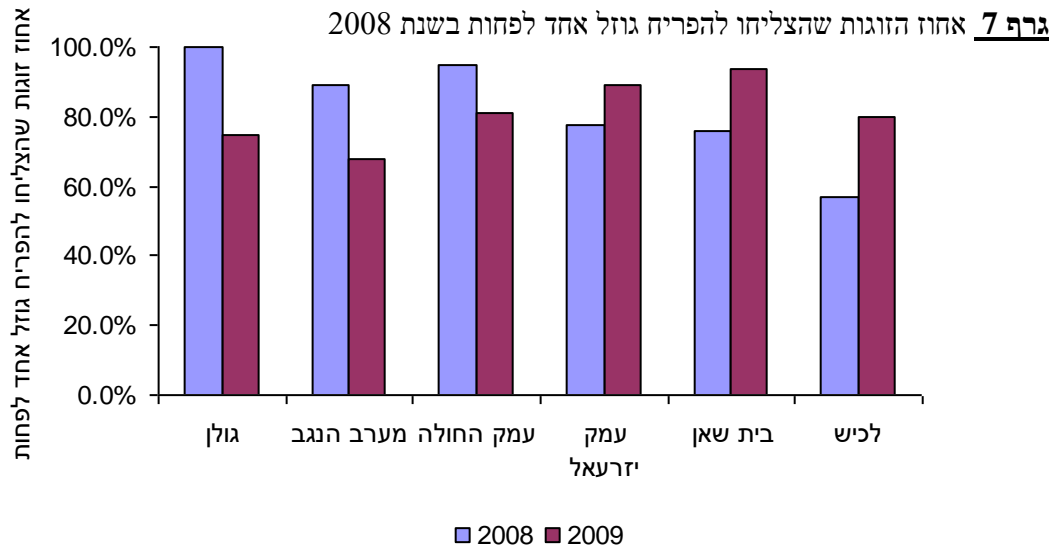
תאריך ההטלה השתנה בין השנים (גרף 4).

אחוז הזוגות שהצליחו להפריח גוזל אחד לפחות השתנה בין האזורים (גרף 7).

מספר גוזלים ממוצע (כולל ניסיון קינון) היה יותר גבוה ב-2009 משאר האזורים (גרף 8)

בעמק יזרעאל נמצא הבדל מובהק בין אחוז התפוסה של התיבות על ידי תנשמות ובזים על העצים לבין התיבות הנמצאות על עמודים (גרף 9). התיבות הנמצאות על העצים היו הרבה יותר מוצלחות.





גרף 9 אחוז התפוסה של התיבות על ידי תנשמות ובזים על העצים בהשוואה לתיבות המוצבות על עמודים

